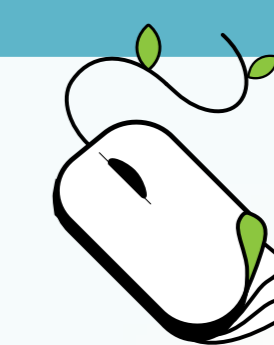


Curso Internacional de

# Uva de Mesa:

Nutrición y fisiología avanzada en  
condiciones climáticas extremas



**Educación**  
Redagrícola



**8 sesiones**

**Jueves**

**11 de julio al 29 de agosto de 2024**



**Horario**

**Chile 18:00 a 20:30 hrs.**

**Valor entrada**

**USD \$300**  
+ impuestos

\*Early Bird 10% dcto. hasta el 20 de mayo de 2024



# Programa

**11**  
JULIO

## **Sesión 1 - abierta al público**

- Factores biológicos y fisiológicos que son afectados por climas cambiantes e introducción al curso

## **Sesión 2 (18/07/2024)**

- Fisiología Parte 1 – Aspectos claves en la etapa de diferenciación de yemas y brotación

## **Sesión 3 (25/07/2024)**

- Fisiología Parte 2 – Manejo Hormonal en fase de desarrollo de bayas para fruta de alta calidad en cuanto a calibre, color, firmeza y vida útil

## **Sesión 4 (01/08/2024)**

- Fisiología Parte 3 – Estrés y manejo de reservas: fotosíntesis, manejo de reservas, equilibrio y productividad

## **Sesión 5 (08/08/2024)**

- Perspectiva internacional de la fisiología en nuevas variedades - Sesión con representantes de las principales zonas productivas en Latinoamérica.

## **Sesión 6 (15/08/2024)**

- Nutrición Parte 1: avances en nutrición bajo estrés climático.

## **Sesión 7 (22/08/2024)**

- Nutrición parte 2: Soluciones Nutricionales Innovadoras para la Vid en Tiempos de Crisis Climática

## **Sesión 8 (29/08/2024)**

- Bioestimulantes y Sustentabilidad

# Auspicios

Valor auspicio

**USD \$3.000**  
+ impuestos

## Pre Evento

- Marca de empresa en web de Eventos Redagráfica, Plataforma Educación Redagráfica.
- Marca de empresa en mailings de comunicación del evento.

## Durante el Evento

- Presencia de marca en video de apertura del evento (1920x1080 px, en formato mp4).
- Presencia de marca en Plataforma Educacional Redagráfica.
- Acceso a material promocional de empresa a través de la bolsa de contenido (brochure, folleto, video, charla).
- Exhibición de video de marca de 1 minuto durante las sesiones del evento (1920 x 1080 px, en formato mp4).
- Cápsula de la empresa durante el periodo del curso en RRSS de 30" (1920 x 1080 px, en formato mp4).
- Charla de empresa 15-20 minutos en una de las sesiones del evento.
- 5 entradas de regalo para agricultores y personal de la empresa.

## Post Evento

- Todos Los videos de las conferencias y las charlas de empresas quedarán en la plataforma por 15 días.
- Informe de participación y métricas digitales al cierre del evento.
- Mailing de cierre de curso con presencia de logo del auspiciador.
- Marca en vídeo de agradecimientos post evento en RRSS de Redagráfica.



**Educación**  
Redagrícola

## Chile

marketing@redagricola.com  
entradas.chile@redagricola.com  
+56 9 5829 4979  
+56 9 5398 5980

## Perú

marketingperu@redagricola.com  
entradas.peru@redagricola.com  
+51 941 432 603  
+51 959 716 893  
+51 957 260 326

## Colombia

colombia@redagricola.com  
entradas.colombia@redagricola.com  
+57 322 743 8479  
+57 322 743 8503



[www.redagricola.com](http://www.redagricola.com)